

# GUSSEK HAUS

SCHÖNE (H)AUSSICHTEN!

67  
JAHRE  
QUALITÄT

★★★★★

## Schöne (H)aussichten

Inspirationen für angehende Bauherren



# | Schöne (H)aussichten

Inspirationen für angehende Bauherren

Jede Menge Hingucker:  
Eine Auswahl schöner und beliebter Häuser  
von GUSSEK HAUS.





# Gaarden

01

Grundmaße 12,00 x 12,00 m  
Raumgrundfläche 243,45 m<sup>2</sup>







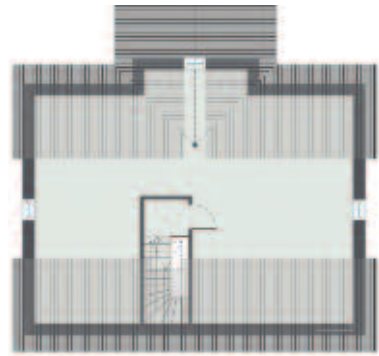
# Löwental

## 02

Grundmaße 12,35 x 9,10 m  
Raumgrundfläche 195,51 m<sup>2</sup>











# Ponticelli

03

Grundmaße 12,23 x 9,68 m  
Raumgrundfläche 268,32 m<sup>2</sup>













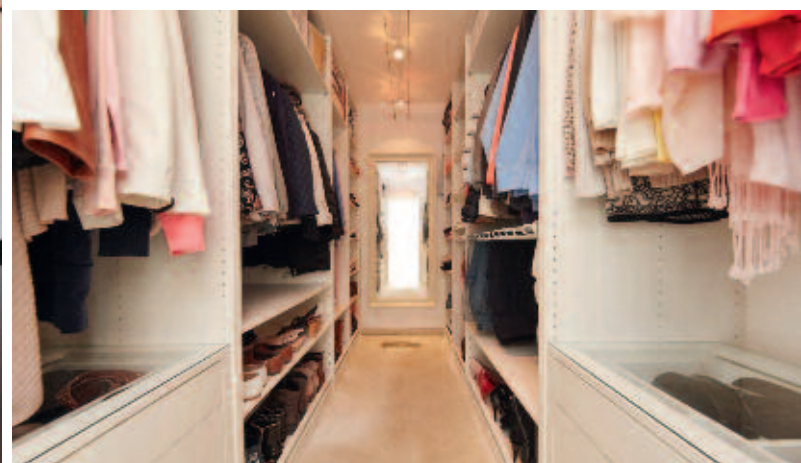


# Piemont

04

Grundmaße 18,00 x 17,27 m  
Raumgrundfläche 211,29 m<sup>2</sup>









# Wir sind GUSSEK HAUS

Gestatten, GUSSEK HAUS. Hausbauprofi seit 1951. Premium-Hersteller von Fertighäusern „Made in Germany“. Wir lieben den Hausbau und verwenden den größten Teil unseres Lebens darauf, für Menschen, die sich den Traum vom eigenen Heim erfüllen wollen, ein individuelles, qualitativ hochwertiges Haus zu planen und zu bauen. Vor mittlerweile 67 Jahren wurde unser Unternehmen als konventioneller Putz- und Maurerbetrieb gegründet. Heute zählt GUSSEK HAUS zu den renommierten Fertighaus-Herstellern in Deutschland. Über 16.000 gebaute Häuser – vom klassischen Einfamilienhaus, über Zweifamilien-, Doppel- und Reihenhäuser bis zu Gewerbe- und Objektbauten – bekunden die große Erfahrung und hohe Kompetenz im Fertighausbau. Aktuell fertigen knapp 400 Hausbau-Enthusiasten bis zu 500 Fertighäuser im Jahr.

Die Stationen von der Unternehmensgründung zu Beginn der 1950er zur heutigen Stärke und Marktbekanntheit sind schnell erzählt.

Auf einer USA-Reise in den frühen 60ern informierte sich die damalige Unternehmensleitung über die Vorzüge der sog. „Timber-Frame-Bauweise“ und begann nach Rückkehr grundlegende Fertigungsschritte auf die eigene Produktion zu übertragen. Schon 1961 wurde das erste Timber-Frame-Musterhaus in Nordhorn errichtet. Die Vorproduktion der Gebäudeteile in trockenen Produktionshallen erwies sich als vorteilhaft, so dass bereits zwei Jahre später die erste eigene Fertigungshalle bezogen und der konventionelle Hausbau komplett eingestellt wurde. Schon damals war die durchschnittliche Bauzeit eines GUSSEK-Hauses (8–10 Wochen) ein wesentlicher Entscheidungsfaktor für die Bauherren.

Die steigende Nachfrage und die kontinuierliche Optimierung des Produktionskreislaufes führten dazu, dass 1966 bereits alle zwei Wochen ein Haus fertiggestellt wurde. Vier Jahre später, nach dem Umzug in eine größere Produktionshalle, konnten bereits zwei Häuser pro Woche an die zufriedenen Auftraggeber übergeben werden. Bereits 1975 errichtete GUSSEK sein 500. Haus in Holztafelbauweise. Ein Jahr später erfolgte dann der Umzug auf ein 5,4 Hektar großes Gelände im Gewerbe- und Industriepark Nordhorn, das seitdem das Zuhause des Unternehmens ist.

Um den Hausbau umfänglich aus einer Hand anbieten zu können, wurde 1980 das Tochterunternehmen GUSSEK HAUS Kellerbau gegründet. Zu diesem Zeitpunkt beschäftigte man bereits 250 Mitarbeiter. Nach Öffnung der innerdeutschen Grenze wurde dann 1993 eine 2. Produktionsstätte in Elsnigk bei Dessau aus der Taufe gehoben.

Mit der CNC gesteuerten Fertigung von Treppenanlagen sowie der Fertigung von Holzfenstern gründete man in der Folgezeit weitere Schwestergesellschaften. 2007 wurde am Stammsitz in Nordhorn die HausManufaktur eröffnet, in der GUSSEK-Bauherren unter fachkundiger Beratung innerhalb von 2–3 Tagen ihr Traumhaus bemustern. Parallel streckte das Unternehmen in Europa seine Fühler aus und erweiterte seine Vertriebsaktivitäten in die Nachbarländer. Die Schweiz und die Beneluxstaaten entwickelten sich zu Perspektivmärkten.

2013 ergänzte GUSSEK HAUS sein Portfolio mit der Gründung der GUSSEK-Finanzierungsservice GmbH um eine Finanzierungsberatung. Vom Maurerbetrieb zum international tätigen und gefragten Fertighaus-Hersteller – das Fazit aus 67 Jahren Hausbau-Geschichte ist uneingeschränkt positiv.

Aufgrund von Kosten- und Planungssicherheit, sowie abwicklungstechnischer Zuverlässigkeit erfreut sich das „stressfreie“ GUSSEK-Fertighaus einer stetig wachsenden und begeisterten Bauherrenschafft. Mit vier GUSSEK HAUS-Basismodellreihen stehen den Bauinteressenten eine Vielzahl attraktiver Entwürfe und vielseitige Grundrisskonzepte zur Wahl.

Selbstverständlich werden Grundriss, Ausstattung und Leistungsumfang Ihres GUSSEK-Hauses individuell und grundstücksbezogen nach Ihren persönlichen Vorstellungen und Wünschen gestaltet. Erst in der Zusammenarbeit mit dem GUSSEK-Architektenteam und den erfahrenen Ausstattungsberatern entsteht so Haus für Haus ein echtes Unikat.

Allen GUSSEK-Häusern gemein sind dann wiederum die Vorteile der kostensparenden Bauweise und die außerordentliche Energieeffizienz: jedes GUSSEK-Haus auf Fundamentplatte entspricht bereits im Standard den förderfähigen KfW-55-Kriterien.







# Grünwald

05

Grundmaße 10,75 x 8,56 m  
Raumgrundfläche 145,06 m<sup>2</sup>

# Kaiserberg

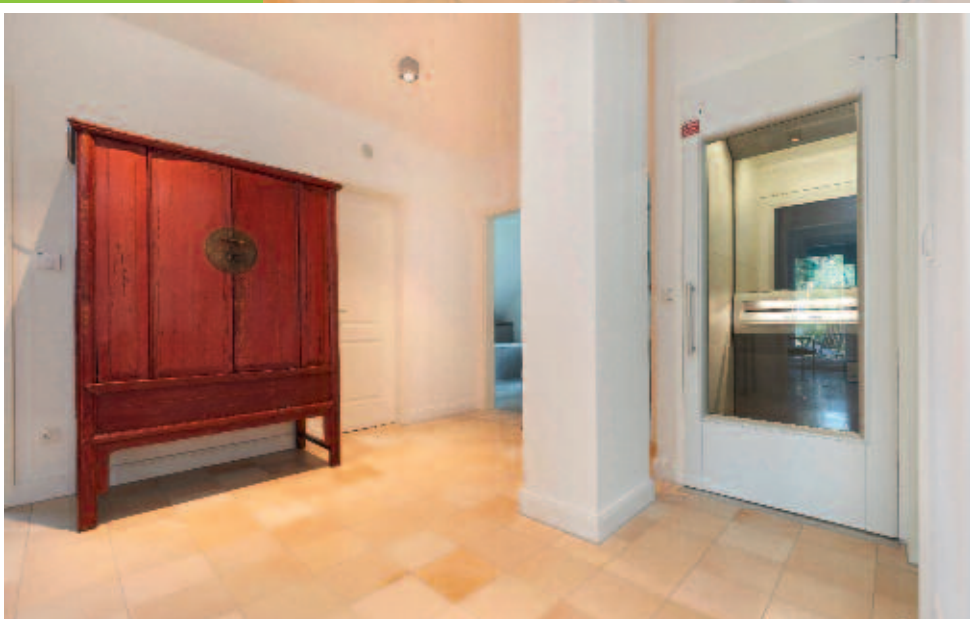
06

Grundmaße 12,38 x 9,10 m  
Raumgrundfläche 184,81 m<sup>2</sup>













# Burbach

07

Grundmaße 11,39 x 9,29 m  
Raumgrundfläche 172,97 m<sup>2</sup>



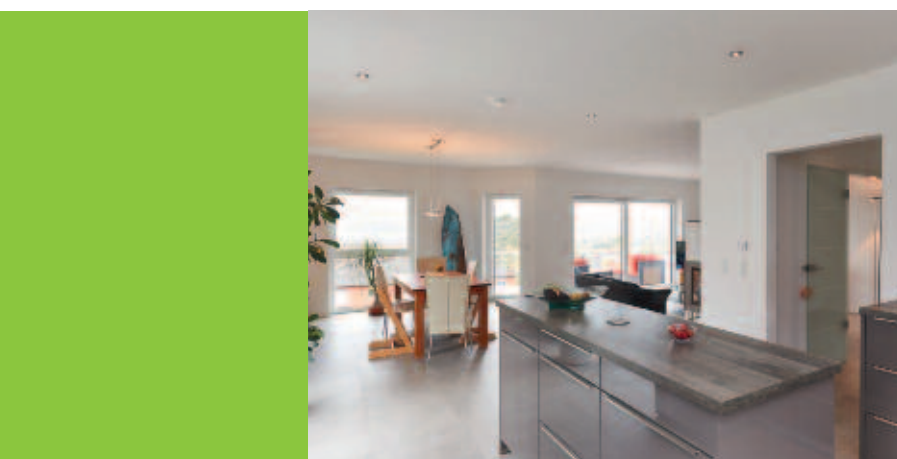




# Hellerberge

08

Grundmaße 13,59 x 10,00 m  
Raumgrundfläche 211,66 m<sup>2</sup>







# Frankenbach

09

Grundmaße 12,35 x 9,10 m  
Raumgrundfläche 181,53 m<sup>2</sup>













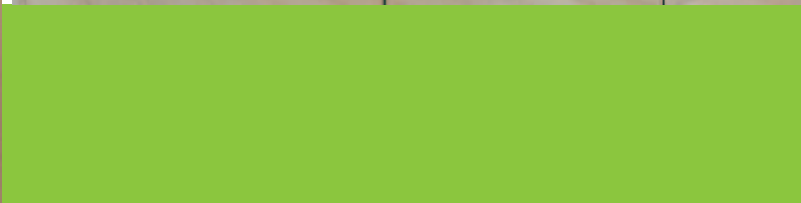
# Cannstatt

10

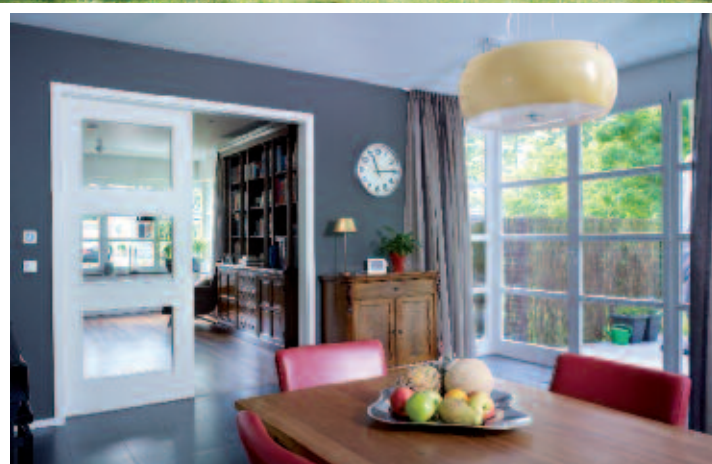
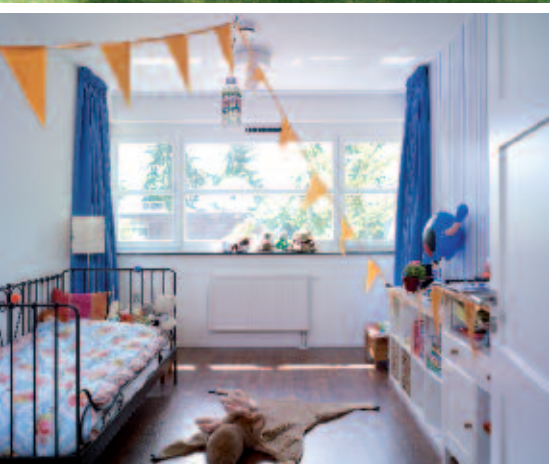
Grundmaße 25,10 x 18,85 m  
Raumgrundfläche 334,90 m<sup>2</sup>











# Hollum

11

Grundmaße 8,00 x 12,50 m  
Raumgrundfläche 220,34 m<sup>2</sup>



# Was uns ausmacht





Hausbau-Unternehmen gibt es viele. Was aber unterscheidet uns von anderen Fertighausanbietern? Natürlich ist es auch das Produkt – allem voran die in der Branche einzigartige GUSSEK-Hybrid-Außenwand – sowie die unzähligen Details, die bei jedem Bauvorhaben individuell ausgeführt werden. Ganz vorne an sind es aber die Menschen, die aus Haupträumen Traumhäuser bauen. So einmalig der Mensch, so einzigartig unsere Häuser.

Knapp 400 Mitarbeiter beschäftigt GUSSEK HAUS in den Werken am Stammsitz in Nordhorn und in Elsnigk (Sachsen-Anhalt). Trotz der stattlichen Mitarbeiterzahl ist GUSSEK HAUS stets ein Familienunternehmen geblieben. Inhabergeführt und eng verbunden mit seinen Mitarbeitern.



Den Menschen in der Grafschaft Bentheim sagt man nach, sie seien „eärdönig“, was soviel heißt wie „heimatverbunden“. Vielleicht ist das ein Grund, warum sich viele Kollegen als Mitglied einer großen Familie verstehen. Entsprechend identifiziert man sich mit seinem Arbeitgeber, weiß um die eigene Verantwortung, mit der man zum Erfolg des Unternehmens beiträgt. Jeder Mitarbeiter versteht sich als Teil eines Ganzen. Und weil die Qualität eines Hauses von der Summe seiner Einzelteile abhängt, legt sich jedermann (und jede Frau) tagtäglich ins Zeug, um jedes GUSSEK-Haus zu etwas Besonderem zu machen. Akribie und der Hang zur Perfektion ziehen sich wie ein roter Faden durch jedes Bauvorhaben.

Der Anteil an langerfahrenen Handwerkern ist bei GUSSEK HAUS überproportional hoch. Hier wird Handwerk noch geliebt. Viele haben das Fertighaus über Jahre und Jahrzehnte auf seinem Erfolgsweg begleitet, haben das eigene Unternehmen wachsen sehen und die zahlreichen technischen Innovationen mit Freude in die eigenen Arbeitsabläufe integriert.

Und: wer bei GUSSEK HAUS arbeitet, liebt die Natur und die Umwelt. Vom Einkauf der Materialien und Rohstoffe bis hin zur Montage der Häuser achtet man auf die Schonung von Ressourcen und auf Umweltverträglichkeit.

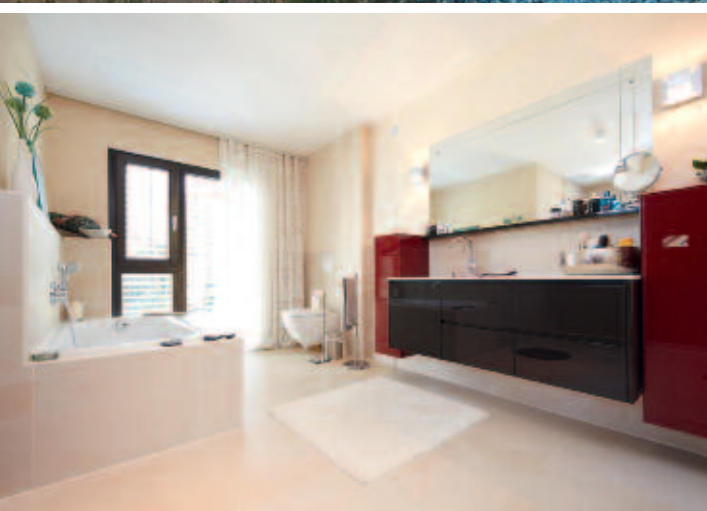
Die Nachhaltigkeit als Handlungsprinzip beim Bau von GUSSEK-Häusern veranlasste das Bundesministerium für Umwelt, Naturschutz, Bau und Reaktorsicherheit (BMUB) schon 2015 dazu, GUSSEK HAUS als eines der ersten Einfamilienhausbauunternehmen in Deutschland für Nachhaltiges Bauen (Note „sehr gut“/1,69) zu zertifizieren.



# San Marco

12

Grundmaße 8,00 x 13,00 m  
Raumgrundfläche 166,68 m<sup>2</sup>









# |Boxberg

13

Grundmaße 8,50 m x 12,28 m  
Raumgrundfläche 171,25 m<sup>2</sup>











# Algarve

14

Grundmaße 20,17 m x 17,00 m  
Raumgrundfläche 182,86 m<sup>2</sup>



# Ravensberg

15

Grundmaße 8,93 x 13,20 m  
Raumgrundfläche 228,98 m<sup>2</sup>



# Babelsberg

## 16

Grundmaße 12,00 m x 9,20 m  
Raumgrundfläche 202,08 m<sup>2</sup>

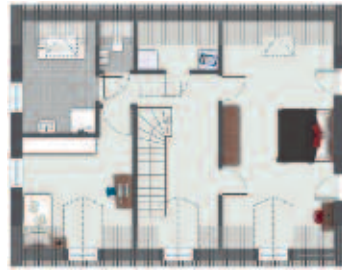


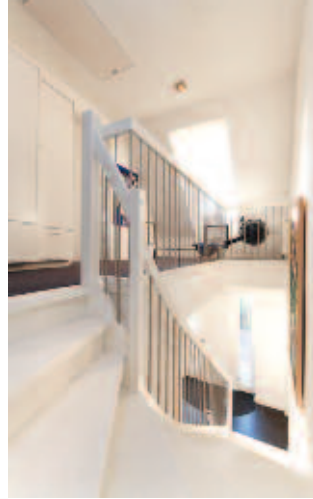












# Wyck

17

Grundmaße 12,10 x 9,09 m  
Raumgrundfläche 181,00 m<sup>2</sup>

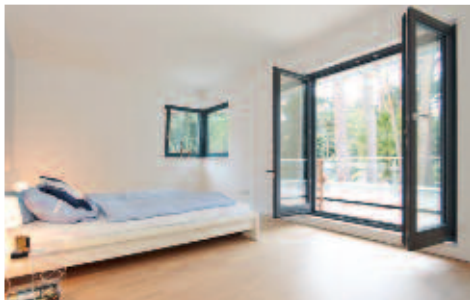


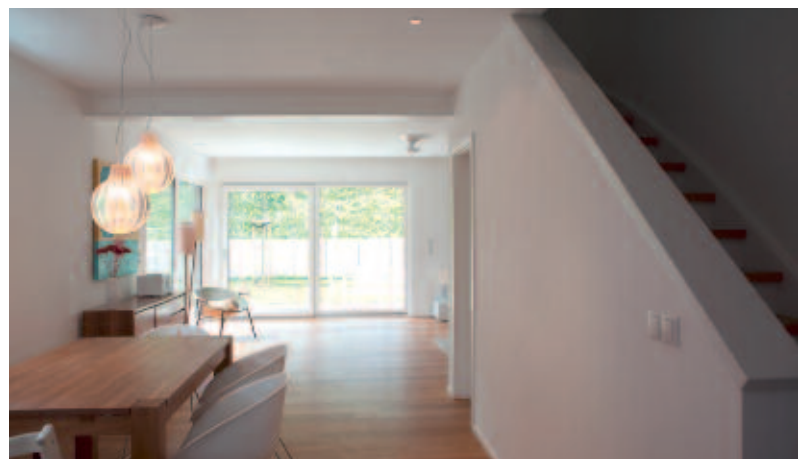


# Waldsee

18

Grundmaße 13,05 x 10,25 m  
Raumgrundfläche 240.57 m<sup>2</sup>







# Murano

19

Grundmaße 13,50 x 6,50 m  
Raumgrundfläche 138,29 m<sup>2</sup>



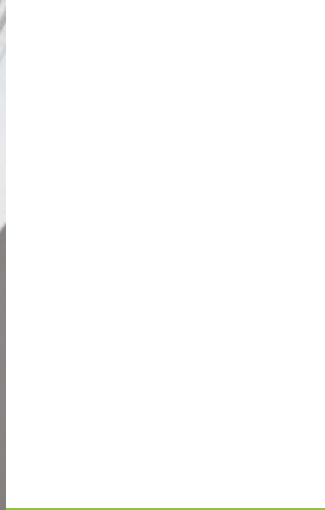
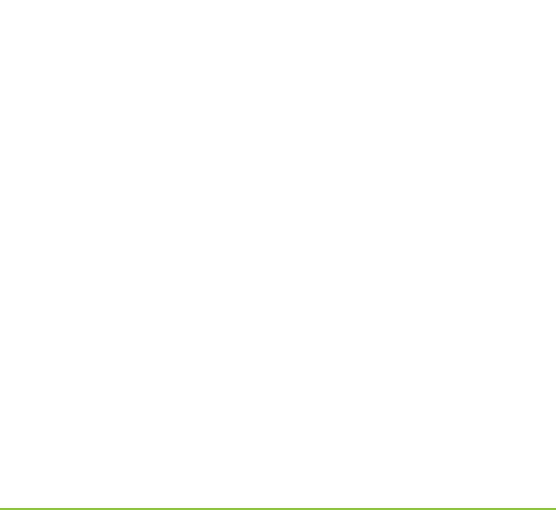


# | Gersbach

20

Grundmaße 12,35 x 9,60 m  
Raumgrundfläche 183,88 m<sup>2</sup>





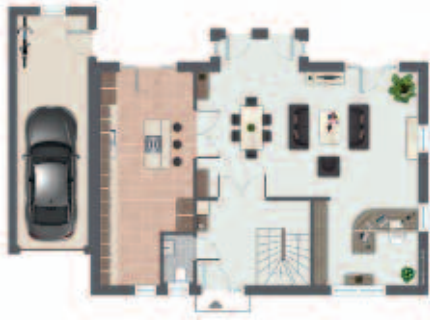




# Hochfeld

21

Grundmaße 12,28 x 8,50 m  
Raumgrundfläche 173,69 m<sup>2</sup>







# Blankenese

22

Grundmaße 10,50 x 8,69 m  
Raumgrundfläche 148,99 m<sup>2</sup>





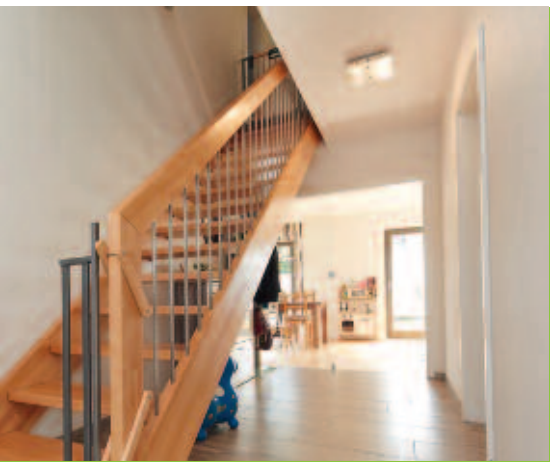
# Schlossberg

## 23

Grundmaße 18,10 x 12,97 m  
Raumgrundfläche 304,13 m<sup>2</sup>







# Finkenberg

24

Grundmaße 10,50 x 9,72 m  
Raumgrundfläche 156,74 m<sup>2</sup>







# Erlenbach

25

Grundmaße 11,65 x 8,35 m  
Raumgrundfläche 166,01 m<sup>2</sup>









# Vahrenheide

26

Grundmaße 13,70 x 10,10 m  
Raumgrundfläche 230,30 m<sup>2</sup>

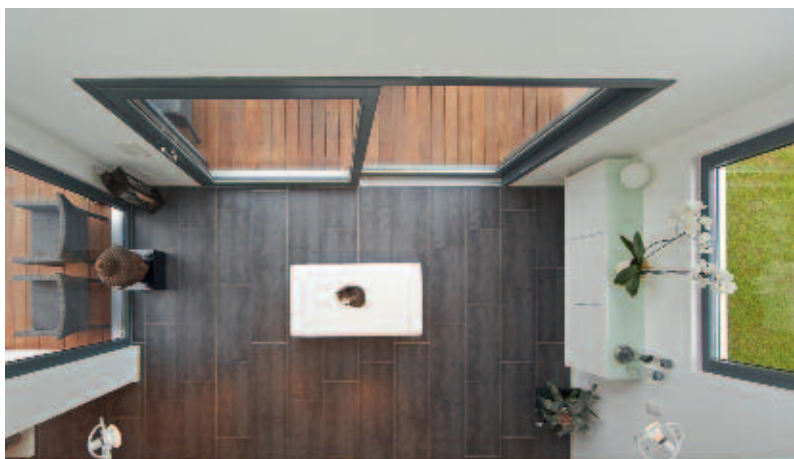
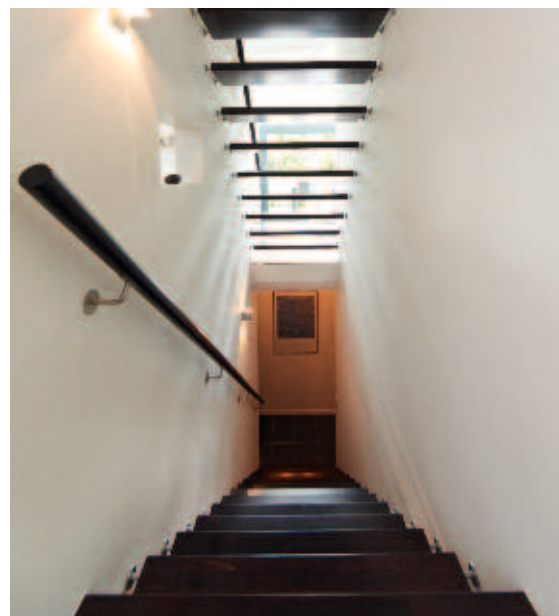




# Warnemünde

27

Grundmaße 17,80 x 9,50 m  
Raumgrundfläche 272,27 m<sup>2</sup>



# Perlach

28

Grundmaße 16,43 x 15,92 m  
Raumgrundfläche 295,20 m<sup>2</sup>





# Klarenthal

29

Grundmaße 12,35 x 9,10 m  
Raumgrundfläche 182,38 m<sup>2</sup>







# Travemünde

30

Grundmaße 11,70 x 11,70 m  
Raumgrundfläche 212,40 m<sup>2</sup>







# Vomero

31

Grundmaße 8,50 x 13,00 m  
Raumgrundfläche 171,99 m<sup>2</sup>

# Hoheneck

32

Grundmaße 10,90 x 9,10 m  
Raumgrundfläche 154,51 m<sup>2</sup>









# Siebenbrunn

33

Grundmaße 13,36 x 9,10 m  
Raumgrundfläche 210,85 m<sup>2</sup>





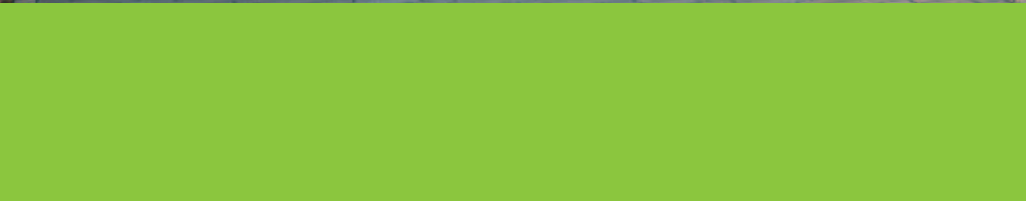
# Rheinfeld

34

Grundmaße 12,00 x 10,30 m  
Raumgrundfläche 186,40 m<sup>2</sup>











Weitere Informationen zu den abgebildeten Modellen sowie die Anschriften unserer Musterhäuser und Vertriebsbüros in Deutschland erhalten Sie auf unseren Internetseiten oder über unser Servicetelefon.

[www.gusseck-haus.de](http://www.gusseck-haus.de)  
Telefon (0 59 21) 1 74-0

