

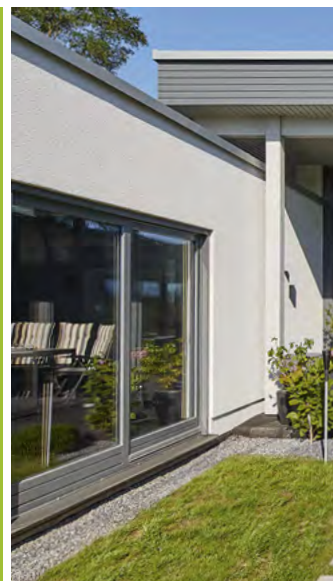
# GUSSEKHAUS

SCHÖNE (H)AUSSICHTEN!



Panorama

## Wohnkomfort auf einer Ebene



Herzlich willkommen in der GUSSEK-Fertighaus-Manufaktur und vielen Dank für Ihr Interesse an unseren Häusern. Auf den folgenden Seiten möchten wir Ihnen unser Unternehmen und unsere Philosophie näherbringen und Ihnen unsere Bungalow-Modellreihe PANORAMA vorstellen.

Zwei prinzipielle Garantien dürfen wir Ihnen bereits an dieser Stelle zusichern: Mit GUSSEK HAUS als Hausbau-Partner setzen Sie auf die Erfahrung aus 68 Jahren Hausbaupraxis. Und: Wie immer Ihre Wünsche und Vorstellungen von Ihrem zukünftigen Eigenheim auch aussehen, wir stellen Ihren Hausraum auf ein sicheres Fundament und bauen Ihr ganz persönliches Traumhaus. Versprochen!



# Profis im Glücklich machen





### Clever planen – barrierefrei genießen

Kombinieren Sie doch ganz einfach den Komfort und Lifestyle der heutigen Zeit mit den Voraussetzungen für ein nachhaltiges und weitsichtiges Zuhause in der Zukunft. Ideale Voraussetzungen für diese Überlegung bietet die ebenerdige Bungalow-Bauweise.

Beispielsweise erfüllen stufenlose Übergänge oder breitere Türen im ganzen Haus heutige Vorstellungen für anspruchsvolles Wohnen und bilden gleichzeitig das Fundament für ein barrierefreies Zuhause im Alter und Lebensqualität mit Weitblick. Auch ist der 1-geschossige Bungalow erste Wahl bei der Planung von kommunikativen Wohnraumkonzepten. Alle Räume auf nur einer Etage – das bedeutet kurze Wege und keine Treppen, ermöglicht großzügig geschnittene Grundrisse mit Gliederung in Wohn- und Schlafbereiche und schafft sogenannte Lebensräume durch die Verschmelzung von Küche, Ess- und Wohnzimmer ohne trennende Wände und Türen. Der moderne Bungalow umschreibt eine neue Freiheit des

Wohnens und garantiert ein authentisches und intensives Miteinander der Bewohner. Zahlreiche, große und idealerweise bodentiefe Fensterelemente schaffen zudem eine Symbiose von Architektur und umgebender Natur.

Den Architekten bietet der Bungalow großartige Möglichkeiten. Der lange Zeit auf den Winkelbungalow reduzierte Haustyp glänzt heute mit eleganten Flachdachlösungen, versetzten Baukörpern, L-, U-, T- oder H-förmigen Grundrissen und einer unglaublichen Stil-Vielfalt von Landhaus bis Bauhaus.

### Voraussetzung: ein erfahrenes Bauunternehmen

Seit 1951 hat das Familienunternehmen GUSSEK HAUS – mittlerweile in 3. Generation – mehr als 16.500 zufriedene Kunden auf ihrem Weg zum stolzen Hausbesitzer begleitet. Am Stammsitz in Nordhorn versteht man dies als nachhaltige Bestätigung für das kundenorientierte Angebot und die vorbildliche Qualität unserer Produkte. Handwerkliches Können, der Sinn für überdurchschnittliche Qualität, das Auge für exzellente Ver-



arbeitung, die Begeisterung für innovative Technik und das Wissen um die Verantwortung gegenüber Bauherren und der Umwelt haben GUSSEK HAUS in 68 Jahren zu einem der renommierten Fertighaushersteller in Deutschland wachsen lassen.

Gelebt wird diese Philosophie von etwa 400 Mitarbeitern in Nordhorn und in unserer Niederlassung in Elsnigk, Sachsen-Anhalt.

### So entspannt kann bauen sein

Es gibt viele Gründe mit GUSSEK HAUS zu bauen. Die hohen Qualitätsstandards, nach denen wir unsere Häuser bauen, unsere kompetenten Mitarbeiter oder auch die Garantien, die wir für unsere Leistungen geben sind gute Gründe für einen gelungenen Hausbau mit GUSSEK HAUS. Die Grundvoraussetzung für ein solches „Leistungspaket aus einer Hand“ ist reibungslose Teamarbeit. Eine exakte Planung von der Bauantragsstellung bis zur Hausmontage sowie eine witterungsunabhängige Vorfertigung in trockenen Produktionshallen umschreiben die Eckpfeiler der

Fertighausbauweise. Für unsere Kunden bedeutet das: kurze Bauzeit und feste Terminzusagen. Voraussetzen dürfen GUSSEK-Bauherren modernste Haus- und Energietechnik sowie eine überdurchschnittliche Qualität in Bezug auf Materialien und Verarbeitung. Jeder verwendete Baustoff wird von unseren Experten vielfach geprüft, bevor er in einem GUSSEK-Haus verbaut wird, und übertrifft vielfach die gesetzlichen Vorgaben. So bauen Sie mit GUSSEK HAUS nicht nur Ihr zukünftiges Zuhause, sondern investieren gleichzeitig in eine langfristig kapitalsichere Wertanlage.

Passive Wärmeschutzmaßnahmen, wie z. B. die 420 mm starke, zweischalige GUSSEK-Hybrid-Außenwand® (vergl. Seite 26/27), die Vollsparrendämmung oder die 3-fach-Verglasung von Fenstern und Türen, sind gem. Komfort-Baubeschreibung bereits serienmäßig im Lieferumfang eines jeden GUSSEK-Hauses enthalten. Weitere effiziente Maßnahmen – von der Wärmepumpen- oder Solartechnik bis zur kontrollierten Be- und Entlüftung und Photovoltaik – erläutern Ihnen unsere Energiefachberater jederzeit gern.

Ein großer Vorteil von GUSSEK HAUS wird offensichtlich, wenn man den Planungsverlauf in den Vergleich stellt. Bei uns haben Sie für die gesamte Bauphase nur einen, nämlich Ihren persönlichen Ansprechpartner an Ihrer Seite. Auch Planung, Statik und Erstellung des Bauantrages übernehmen wir. Die Kosten sind bereits im Kaufpreis, den wir Ihnen für volle 12 Monate garantieren, inbegriffen. Die beim konventionellen Bau zeitintensive und für den Bauherrn erfahrungsgemäß schwierigste Phase – die Terminkoordinierung auf der Baustelle – übernimmt GUSSEK HAUS komplett, verantwortungsbewusst und in eigener Regie.

Die Bemusterung Ihres Traumhauses haben wir schließlich derart perfektioniert, dass die Auswahl und Festlegung von Materialien, Qualitäten, Formen und Farben für unsere Bauherren zum reinen Vergnügen wird. Zur Bemusterung Ihres Bauvorhabens laden wir Sie in die GUSSEK-HausManufaktur nach Nordhorn ein, wo wir auf über 1.500 qm Ausstellungsfläche eine fantastische Vielfalt an Materialien, Formen, Farben und innovativen Technologien bereithalten.



- kompakter Flachdach-Bungalow-Entwurf in puristischem Design
- ideal für Singles und Paare
- optimales Verhältnis von bebauter Fläche zu Wohnfläche
- Kochen/Essen/Wohnen als offenes Wohnraumkonzept
- separates Zimmer für multifunktionale Nutzung (Arbeit/Gast/Ankleide)
- stilisch integriertes Carport (optional)





Fotos/Abbildungen zeigen teilweise Sonderausstattungen (gegen Mehrpreis erhältlich).



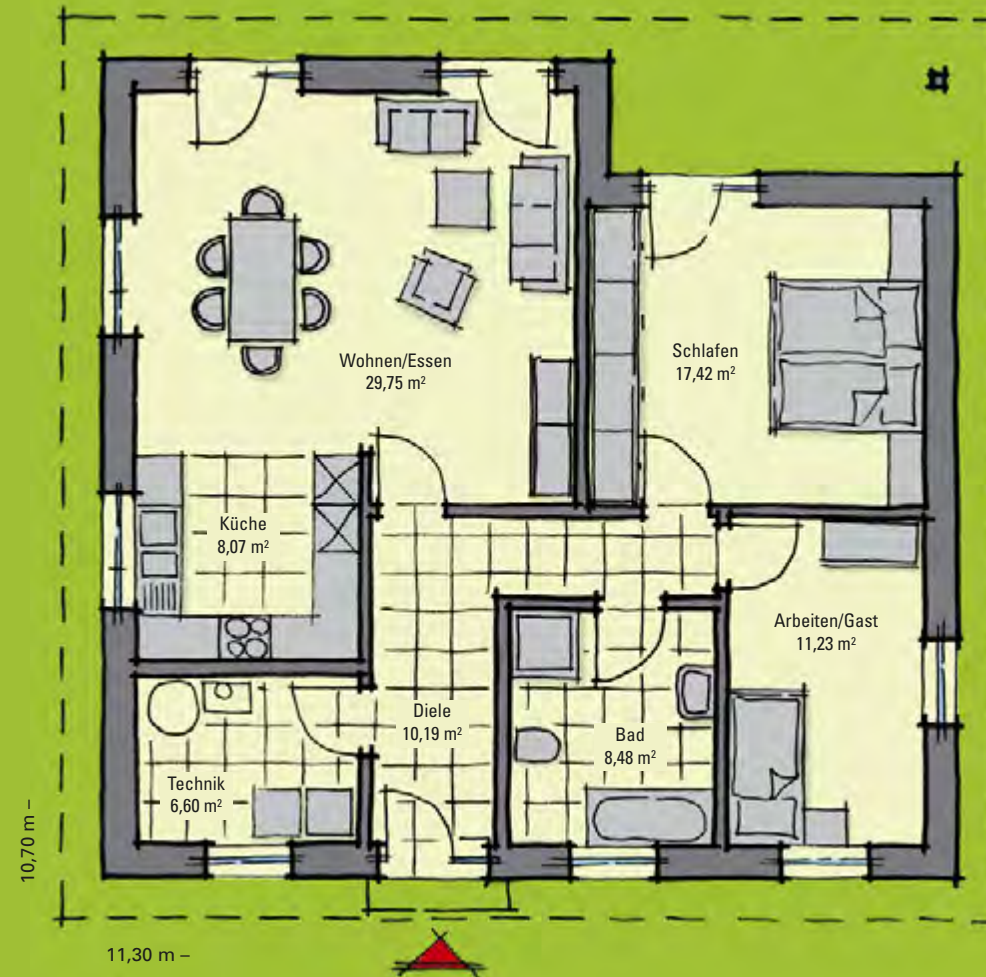
## Gomera

Dachform FD | Außenmaße 10,46 x 8,96 m + 1,50 x 6,46 m | Gesamtwohnfläche 86,30 m<sup>2</sup>  
bebaute Fläche 103,41 m<sup>2</sup>

Raumgrundfläche gesamt 86,30 m<sup>2</sup>



- klassischer Walmdach-Bungalow
- überdachte Terrasse auf der Gartenseite
- helles Wohn-/Esszimmer mit bodentiefen Fenstern
- großzügiges Schlafzimmer (17,5 qm) mit Zugang zum Garten
- zusätzliches Gäste-/Arbeitszimmer



Fotos/Abbildungen zeigen teilweise Sonderausstattungen (gegen Mehrpreis erhältlich).



11

## Bordeaux

Dachform WD 22° | Dremmel 10 cm | Außenmaße 9,20 x 11,30 m + 1,50 x 6,70 m | Gesamtwohnfläche 91,74 m<sup>2</sup>  
bebaute Fläche 114,01 m<sup>2</sup>

Raumgrundfläche gesamt 91,74 m<sup>2</sup>



- langgestreckter Baukörper (15,3 m) mit 22° Walmdach
- optional: Eingangsportal unter schützendem Vordach
- vier Fenstertüren auf der Gartenseite
- Kochen/Wohnen/Essen und Verbindungsflur ohne trennende Türen
- zwei Schlafzimmer plus Arbeitszimmer



Fotos/Abbildungen zeigen teilweise Sonderausstattungen (gegen Mehrpreis erhältlich).



## Salamanca

Dachform WD 22° | Dremmel 10 cm | Außenmaße 15,30 x 8,59 m | Gesamtwohnfläche 106,01 m<sup>2</sup>  
bebaute Fläche 131,43 m<sup>2</sup>

Raumgrundfläche gesamt 106,01 m<sup>2</sup>



- außergewöhnlicher Entwurf; in der Abbildung rechts mit über Dachniveau ragenden Giebelwänden (optional)
- Fassadenflächen teilweise mit Holzapplikationen möglich
- clevere Dielen-Planung mit Garderobennische und Abstellraum
- Anbindung beider Schlafzimmer und Bad mittels separatem Verbindungsflur
- Küche zum Esszimmer hin ganzseitig offen



Fotos/Abbildungen zeigen teilweise Sonderausstattungen (gegen Mehrpreis erhältlich).



15

## Dordogne

Dachform SD 22° | Dremmel 10 cm | Außenmaße 14,95 x 9,00 m | Gesamtwohnfläche 109,20 m<sup>2</sup>  
bebaute Fläche 134,55 m<sup>2</sup>

Raumgrundfläche gesamt 109,20 m<sup>2</sup>



- klassischer Winkelbungalow mit 22° Walmdach
- wind- und wettergeschützte Terrasse im Winkel beider Hausachsen
- idealer Grundriss für einen 2-Personen-Haushalt
- weitläufiger Lebensraum (Wohnen/Essen/Kochen), ohne trennende Wände
- großer Technikraum mit zusätzlichem Stauraum





Fotos/Abbildungen zeigen teilweise Sonderausstattungen (gegen Mehrpreis erhältlich).



## Calvados

Dachform WD 22° | Dremmel 10 cm | Außenmaße 12,86 x 9,36 m + 3,5 x 5,56 m | Gesamtwohnfläche 112,65 m<sup>2</sup>  
bebaute Fläche 139,83 m<sup>2</sup>

Raumgrundfläche gesamt 112,65 m<sup>2</sup>



- moderner Flachdach-Bungalow, Ausführung mit zwei unterschiedlich hohen Baukörpern möglich
- architektonisch reizvoller Fassaden-Mix (optional)
- T-förmiger Grundriss mit Wohn-/Schlaftrakt-Aufteilung
- ideal belichtetes Wohn-/Esszimmer mit offen integrierter Küche
- Schlafzimmer mit eigenem Luxusbad und Ankleide
- Gästezimmer, Gäste-WC mit Dusche





Fotos/Abbildungen zeigen teilweise Sonderausstattungen (gegen Mehrpreis erhältlich).

## Venetien

Dachform FD | Außenmaße 13,50 x 8,50 m + 3,5 x 6,50 m + 1,50 x 4,34 m | Gesamtwohnfläche 114,42 m<sup>2</sup>  
bebaute Fläche 142,39 m<sup>2</sup>

Raumgrundfläche gesamt 114,42 m<sup>2</sup>



- Winkel-Bungalow mit Walmdach und stattlichen Außenmaßen
- gemütliche überdachte Terrasse in der Verlängerung der Küche
- geräumiges Wohnzimmer mit offenem Durchgang zur Küche
- separater Schlaftrakt mit Verbindungsflur vom Wohnzimmer erreichbar
- zwei identisch große Schlafräume (alternativ Gästezimmer)





Fotos/Abbildungen zeigen teilweise Sonderausstattungen (gegen Mehrpreis erhältlich).

Savoyen

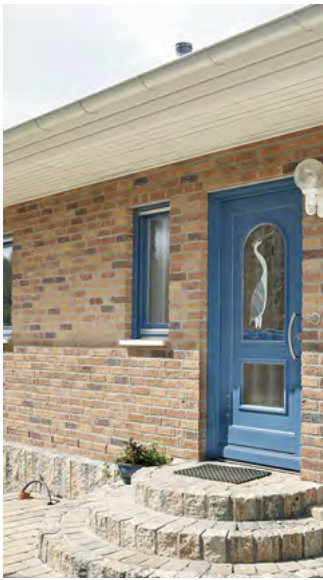
Dachform WD 22° | Dremmel 10 cm | Außenmaße 10,26 x 11,50 m + 3,75 x 8,23 m | Gesamtwohnfläche 121,68 m<sup>2</sup>  
bebaute Fläche 148,75 m<sup>2</sup>

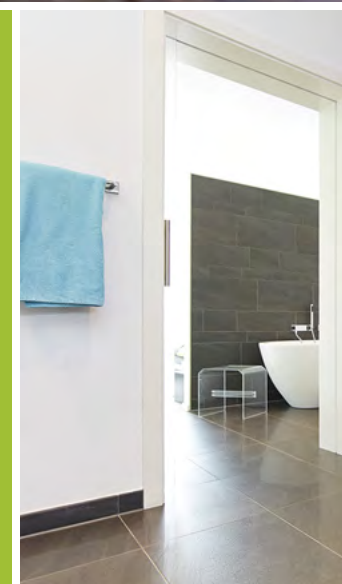
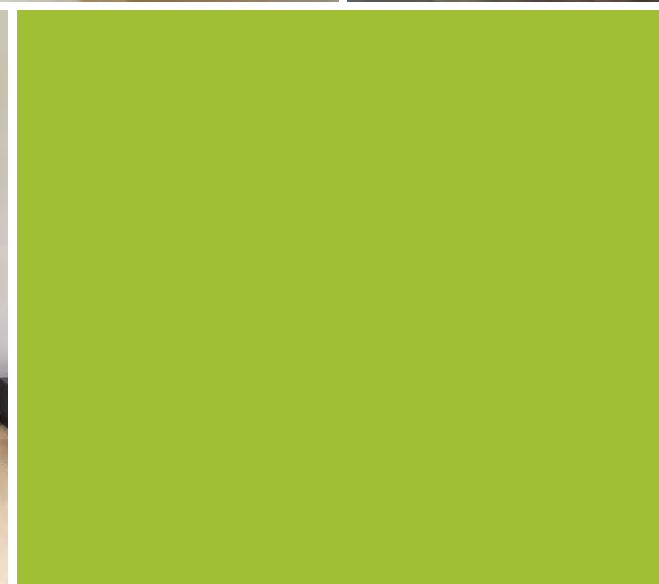
Raumgrundfläche gesamt 121,68 m<sup>2</sup>

|Einfach mal den Augen trauen ...



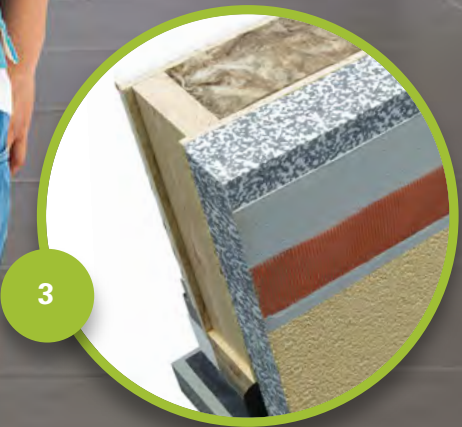
Über Geschmack lässt sich bekanntlich nicht streiten. Da liegt es nahe, dass wir Ihnen auf diesen Seiten einen bunten Strauß an Ideen, architektonischen Feinessen sowie spannenden Sonderausstattungen und Extras präsentieren. Zahllose Detaillösungen – von den Sprossenfenstern über die Fensterläden bis zur dominanten Gaube und zum Außenkamin – beweisen die uneingeschränkten Möglichkeiten für ein sprichwörtlich einzigartiges Haus. Der repräsentative, zeitlos elegante Bungalow-Stil und die Sympathie für die liebenswerte Landhaus-Architektur umschreiben die vielfältigen Wünsche der Bauinteressenten für diese Modellreihe. Mit einem kleinen Auszug aus den realisierten Bungalow-Entwürfen der jüngeren Vergangenheit wollen wir Ihr Ideenspektrum erweitern und unser Können unter Beweis stellen.











## Das Beste, was Ihrem Haus passieren kann:

- 1** Die beste Wahl: die GUSSEK-Hybrid-Außenwand® mit vorgemauerter Verblendsteinfassade. Satte 42 cm Wandstärke, mit 100 mm Wärmedämmplatte plus 150 mm mineralische Vollwärmeschutzdämmung in der massiven Holzfachwerkkonstruktion garantieren Ihnen allerbeste Werte in Sachen Wärme-, Schall- und Brandschutz.
- 2** Die beste Wahl „reloaded“: ebenfalls in Hybrid-Ausführung, ebenfalls 42 cm dick; in diesem Fall aber mit vorgemauerten 100 mm starken Porenbetonsteinen als Vorsatzschale und einem weißen Kunstharz-Dispensions-Strukturputz. Identisch sind auch die insgesamt 250 mm Vollwärmeschutzdämmung. Die Wärmeschutzdämmwerte liegen bei dieser Ausführung rechnerisch sogar nochmals besser als bei der Verblendsteinfassade.
- 3** Die 'Light'-Version der GUSSEK-Außenwand: 1-schalig mit einem perfekten Kunstharz-Dispensions-Strukturputz, gem. Baubeschreibung Komfort auf einer 100 mm Dalmatiner-EPS-Dämmplatte. 300 mm stark, wie in allen Ausführungen mit 150 mm mineralischer Vollwärmeschutzdämmung in der massiven Holzfachwerkkonstruktion.

### Die GUSSEK-Hybrid-Außenwand®.

Das Beste aus zwei Welten: Außen massiv gemauert, robust und widerstandsfähig, innen Holz bzw. Holzwerkstoffe, die ein gesundes Raumklima garantieren. Der in der Fertighausbranche einzigartige Wandaufbau ist ein echter Big Point für Ihr Bauvorhaben und ein entscheidender Leistungsvorteil, mit dem wir uns deutlich vom Angebot vieler Anbieter abheben.

Die GUSSEK-Hybrid-Außenwand® bietet ganz entscheidende Vorteile. Die beginnen bereits bei ihrer Entstehung, denn sie wird in trockenen und klimatisierten Werkshallen vorgefertigt, um später auf der Baustelle in kürzester Zeit regendicht verbaut und zu guter Letzt vor Ort auf der Baustelle verblendet bzw. verputzt zu werden.

So kombinieren wir die Vorteile der Holzrahmenbauweise und der Stein-auf-Stein vorgemauerten Fassade aus dem massiven Mauerwerksbau. Die Lebensdauer und annähernde Wartungsfreiheit sind dabei die praktischen Aspekte dieses

Fassadentyps. Das „fest gemauerte“, sprich: das massive Bild der Verblendfassade berührt die emotionalen Bedürfnisse vieler Bauinteressenten.

Die ca. 42 cm starke GUSSEK-Hybrid-Außenwand® ist hervorragend wärme- und schallschutzgedämmt und in punkto Brandbelastung (von außen) mit der Einstufung in Brandschutzklasse F90 B bestens bewertet.

Alternativ bieten wir eine ca. 30 cm starke 1-schalige Thermo-Außenwand. Sie wird als Wärmedämmverbundsystem ausgeführt und in Kunstharz-Edelputzausführung gefinisht. Auch diese 1-schalige Ausführung beeindruckt mit überdurchschnittlich guten Werten in Sachen Wärme- und Schallschutz.

Für welche Ausführung Sie sich auch entscheiden – die GUSSEK-Außenwände garantieren ein gesundes Raumklima, das wir regelmäßig vom Fraunhofer-Institut für Holzforschung (WKI) überprüfen und offiziell testieren lassen.



- geschütztes Eingangsportal straßenseitig, dominierender Giebelerker vis-à-vis zur Gartenseite
- beeindruckender Wohnraum (giebelhoch offener Erker möglich)
- offen integrierte Küche
- Gäste-/Arbeitszimmer in direkter Anbindung zum Hauseingang
- luxuriöser Schlaftrakt mit Ankleide und Luxusbad



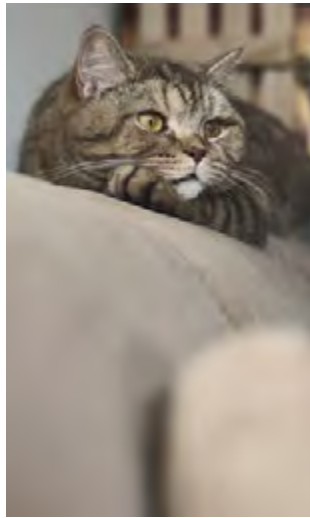


Fotos/Abbildungen zeigen teilweise Sonderausstattungen (gegen Mehrpreis erhältlich).

## Marmilla

Dachform SD 22° | Dremel 10 cm | Außenmaße 9,40 x 16,00 m + 5,50 x 2,00 m  
Gesamtwohnfläche 130,60 m<sup>2</sup> | bebaute Fläche 161,40 m<sup>2</sup>

Raumgrundfläche gesamt 130,60 m<sup>2</sup>



- klassischer Walmdach-Bungalow mit dominanter Ausstrahlung
- überdachte Terrasse zur Gartenseite
- sehr großes Wohn-/Esszimmer (42,76 qm) mit offener Anbindung der Küche
- 2 Schlafräume plus Bad – Anbindung über eigenen Flur
- zusätzliches Büro mit Außentür zum Garten





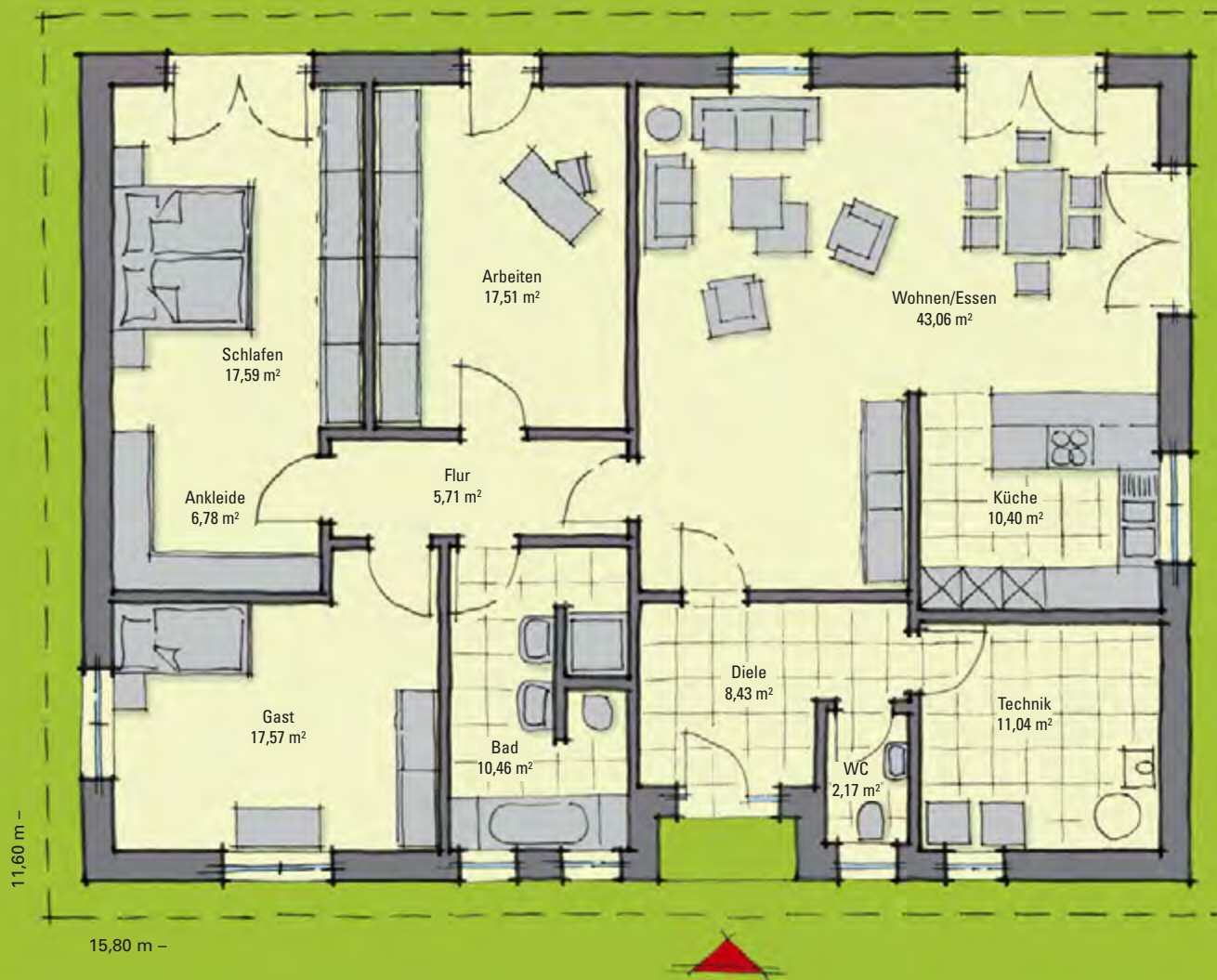
## La Rochelle

Dachform WD 22° | Dremmel 10 cm | Außenmaße 14,30 x 11,00 m + 2,00 x 7,00 m  
Gesamtwohnfläche 140,38 m<sup>2</sup> | bebaute Fläche 171,30 m<sup>2</sup>

Raumgrundfläche gesamt 140,38 m<sup>2</sup>



- großer Walmdach-Bungalow mit reizvoller Mischfassade (möglich)
- Wohn-/Esszimmer mit Doppelflügeltüren zum Garten
- offen anschließende Küche
- Schlaftrakt mit 3 großzügigen Räumen plus Bad
- lichtdurchflutete Räume zum Garten dank bodentiefer Fenster





Fotos/Abbildungen zeigen teilweise Sonderausstattungen (gegen Mehrpreis erhältlich).



## Madeira

Dachform WD 22° | Dremmel 10 cm | Außenmaße 15,80 x 11,60 m | Gesamtwohnfläche 150,72 m<sup>2</sup>  
bebaute Fläche 183,28 m<sup>2</sup>

Raumgrundfläche gesamt 150,72 m<sup>2</sup>



- großer Walmdach-Bungalow auf U-förmigem Grundriss
- geschützter Hauseingang mit exklusivem 2-teiligen Eingangsportal
- brillante Wohnraumaufteilung mit über 60 qm für Wohnen/Essen/Kochen
- abgetrennter Schlafbereich mit großer Ankleide und Wellnessbad





Fotos/Abbildungen zeigen teilweise Sonderausstattungen (gegen Mehrpreis erhältlich).

## Meran

Dachform WD 22° | Drempe 10 cm | Außenmaße 16,64 x 8,40 m + 3,01 x 5,64 m + 5,10 x 7,42 m  
Gesamtwohnfläche 156,51 m<sup>2</sup> | bebaute Fläche 194,92 m<sup>2</sup>

Raumgrundfläche gesamt 156,51 m<sup>2</sup>



- Luxus-Flachdach-Bungalow mit zwei versetzten Baukörpern
- fensterlose Frontansicht mit Eingangsportal im Winkel der Haushälften
- faszinierende Grundrissplanung mit Wohn- und Schlaftrakt-Teilung
- lichtdurchfluteter Wohnraum mit offen integrierter Küche
- Schlaftrakt mit Vorsorgeaspekt



Fotos/Abbildungen zeigen teilweise Sonderausstattungen (gegen Mehrpreis erhältlich).



37

## Toulouse

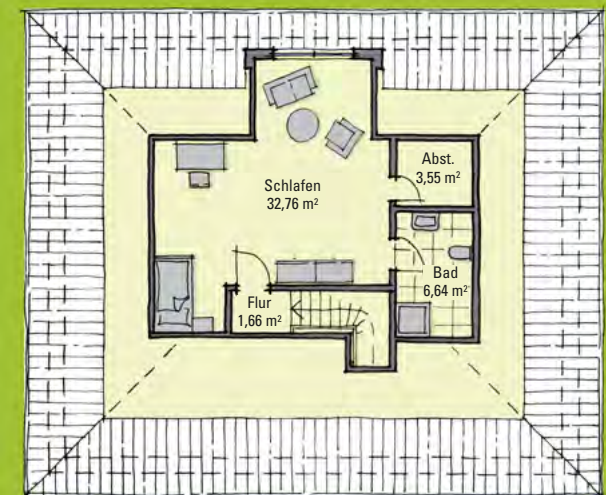
Dachform FD | Außenmaße 8,94 x 8,94 m + 10,35 x 12,81 m - (10,35 - 8,44 m) x (12,81 - 10,38 m)

Gesamtwohnfläche 169,01 m<sup>2</sup> | bebaute Fläche 207,81 m<sup>2</sup>

Raumgrundfläche gesamt 169,01 m<sup>2</sup>



- 32°-Walmdach-Bungalow mit Studio-Konzept im Dachgeschoss
- perfekt symmetrische Frontansicht mit majestätischem Eingangsportal
- Wohnen/Essen/Kochen auf über 55 qm mit elegantem Erker-Einschnitt
- Schlafen/Bad als separate Einheit
- großzügiges Studio im DG mit Extra-Bad und Abstellraum (ideales Vorsorgekonzept)



Fotos/Abbildungen zeigen teilweise Sonderausstattungen (gegen Mehrpreis erhältlich).



## Mayenne

Dachform WD 32° | Drempe 10 cm | Außenmaße 14,00 x 9,78 m + 5,06 m x 1,72 m  
Gesamtwohnfläche 153,74 m<sup>2</sup> | Raumgrundfläche EG 114,38 m<sup>2</sup> | Raumgrundfläche DG 39,36 m<sup>2</sup>  
bebaute Fläche 145,83 m<sup>2</sup>

Raumgrundfläche gesamt 160,99 m<sup>2</sup>



- Premium-Entwurf eines Flachdach-Bungalows optional mit höhenversetztem Mitteltrakt
- H-förmiger Grundriss mit fast 210 qm Flächennutzung
- noble Eingangsfront mit in die Fassade integriertem Garagentor
- exklusive Diele mit Zugang zum Innenhof
- Küche mit Speisekammer auf der einen – 3 Schlafräume auf der anderen Seite
- Wohnen/Essen und Schlafen mit über Eck laufenden Fensterfronten





Fotos/Abbildungen zeigen teilweise Sonderausstattungen (gegen Mehrpreis erhältlich).



41

## Côte d'Azur

Dachform FD | Außenmaße 18,00 x 17,27 m -(6,00 x 9,23 m + 1,00 x 8,33 m) | Gesamtwohnfläche 184,22 m<sup>2</sup>  
bebaute Fläche 247,18 m<sup>2</sup>

Raumgrundfläche gesamt 210,25 m<sup>2</sup> (inklusive Garage)





## Wunsch, Traum, Vision – jetzt durchstarten statt weiter warten!

Mit der Modellserie Panorama haben Sie gerade unsere Modellpalette für Bungalows kennengelernt. Vielleicht haben Sie ja bereits ein Modell entdeckt, das Ihren Vorstellungen nahe kommt. Sicherlich haben Sie aber auch individuelle Wünsche und eigene Vorstellungen in Bezug auf Ihr zukünftiges Zuhause. Wie geht es also weiter auf dem Weg in Ihr einzigartiges Eigenheim?

Nichts leichter als das: Zunächst sollten Sie sich davon überzeugen, dass Sie mit GUSSEK HAUS den richtigen Partner für Ihr Bauunternehmen gefunden haben. Einige wichtige Basisinformationen konnten Sie ja bereits aus dieser Broschüre entnehmen: So setzen Sie mit GUSSEK HAUS auf 68 Jahre Erfahrung im Hausbau und über 55 Jahre Spezialisierung auf den Fertighausbau. Qualität und sichtbare Wertarbeit zählen für jeden unserer Mitarbeiter zum Selbstverständnis. Diese Maxime bildet die Basis für ein erstklassiges Produkt und einen perfekten Service. Dabei beschränkt sich unser Qualitätsanspruch nicht allein auf die Materialien, Baustoffe und die Ausführung, sondern beginnt bereits viel früher mit der fundierten und kompetenten Beratung der Bauinteressenten, setzt sich fort in der strategischen Planung unse-

rer Hausbauprojekte und endet selbst mit der Übergabe Ihres Traumhauses noch lange nicht, sondern überdauert auch die vertraglich zugesagten Garantieleistungen und bleibt Ihnen dank eines weitsichtigen und umfassenden Wartungsservice auf lange Zeit erhalten.

Fakt ist: Sie sind am Zuge – und Sie haben die Wahl: Entdecken Sie weitere Modellreihen und spannende Reportagen über realisierte Bauherren-Entwürfe auf der GUSSEK-Website. Oder besuchen Sie uns in einem GUSSEK-Musterhaus ganz in Ihrer Nähe und erleben Sie die sichtbare Wertarbeit unserer Häuser im Original.

Oder: Vereinbaren Sie einen Beratungstermin mit Ihrem persönlichen GUSSEK-Fachberater, der Ihnen gern und unverbindlich den Weg ins Eigenheim aufzeigt und Ihnen weitere wertvolle Kontakte und nützliche Adressen vermittelt. Dazu zählt z. B. die GUSSEK-Finanzierungsservice GmbH, die Bestnoten in Kundenberatung vorweisen kann oder die Option auf eine unverbindliche Vorbemusterung in der GUSSEK-HausManufaktur.

Nutzen Sie Ihre Chance – wir freuen uns auf Sie.

Mehr Informationen zu Panorama und den weiteren Modellreihen von GUSSEK HAUS erhalten Sie unter [www.gussek-haus.de](http://www.gussek-haus.de) sowie telefonisch unter +49 5921 174-121.

Wir freuen uns darauf, Sie kennenzulernen!

# GUSSEK HAUS

SCHÖNE (H)AUSSICHTEN!



Technische Änderungen und Irrtümer vorbehalten – Abbildungen zeigen teilweise mehrpreispflichtige Sonderausstattungen.

© u.de 08-00-1578/06/19